

## **Система управления асфальтосмесительными установками ВД-03**

Система предназначена для управления, отображения и контроля за технологическим процессом приготовления асфальтовой смеси.

### **В базовой комплектации система обеспечивает:**

- автоматическое, полуавтоматическое и ручное приготовление заданного объема асфальтовой смеси;
- автоматическое управление процессом:
  - дозирования компонентов асфальтовой смеси;
  - перемешивания компонентов асфальтовой смеси в смесителе;
  - выгрузки асфальтовой смеси из смесителя.
- управление скоростью подачи материала из питателей предварительного дозирования;
- контроль исполнительных механизмов;
- отображение и контроль температур;
- визуальное отображение технологического процесса на мониторе оператора;
- автоматическую запись и сохранение основных параметров технологического процесса;
- ведение производственной статистики;
- возможность передачи информации с помощью сети Internet.

### **Предусмотрена возможность расширения функций системы.**

#### **Дополнительные возможности системы:**

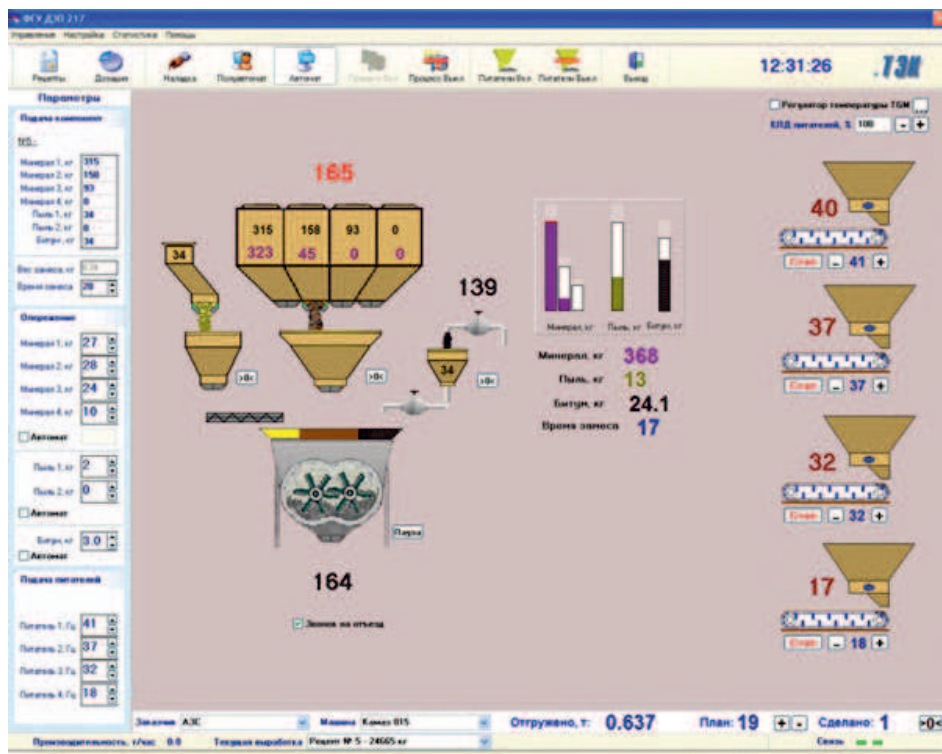
- дистанционный контроль температуры готовой асфальтовой смеси;
- автоматическое поддержание температуры каменных материалов на выходе из сушильного барабана;
- управление дополнительными исполнительными механизмами;
- контроль давления в топливной и пневматической системах установки;
- токовая защита электродвигателей;
- управление дозированием стабилизирующей добавки при изготовлении ЩМА;
- формирование и печать паспорт-накладной на транспортное средство;
- управление СКИП.
- интеграции программы управления с ERP и CRM системами предприятия;
- автоматический разогрев и поддержание температуры битума и топлива.

#### **Состав системы:**

- блок управления;
- промышленный компьютер;
- блок преобразования сигналов с датчиков веса;
- комплект для переоборудования дозатора битума;
- комплект для переоборудования дозатора каменных материалов;
- бесконтактные индуктивные датчики положения с узлами встройки;
- частотные преобразователи;
- термопреобразователи с унифицированным выходным сигналом.

**Специалисты предприятия произведут монтаж системы управления, её привязку к существующему оборудованию и пуско-наладочные работы.**

**Мы используем типовое оборудование ведущих Российских и зарубежных производителей. Предоставляется комплект ЗИП.**



Интерфейс программы



Блок управления



Рабочее место оператора



Блок преобразования



Промышленный компьютер

Стоимость системы управления определяется после обследования асфальтосмесительной установки и учета пожеланий Заказчика!

Директор ООО «ТомскЭлектро»  
 Косенчук Николай Александрович  
 (382-2) 52-80-52, 903-913-27-02  
<http://tomskelectro.ru> [tec@main.tusur.ru](mailto:tec@main.tusur.ru)

Приглашаем вас к взаимовыгодному сотрудничеству!